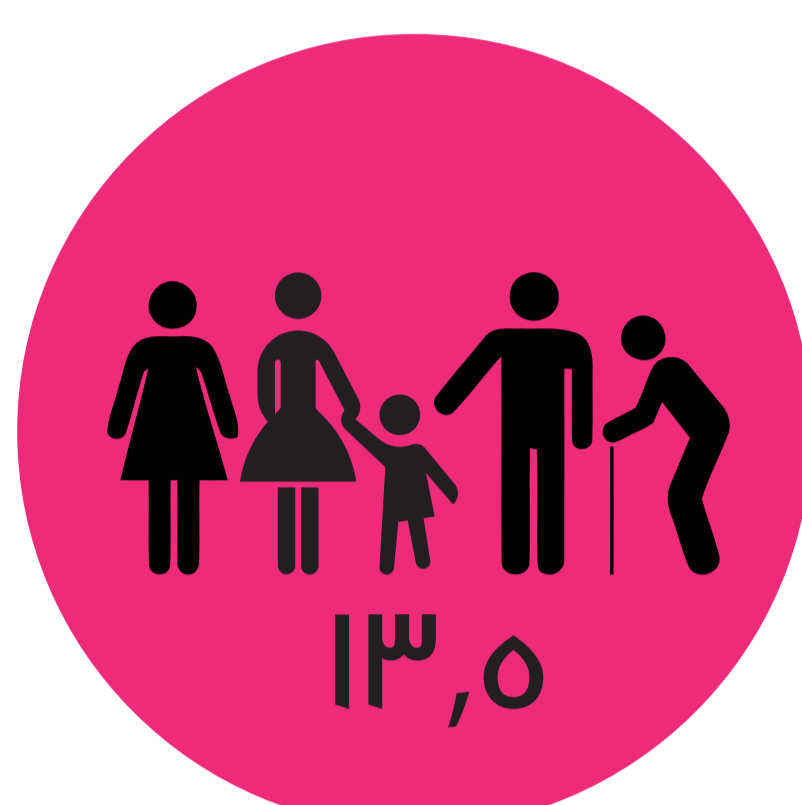


دراسة العافية في راس بيروت

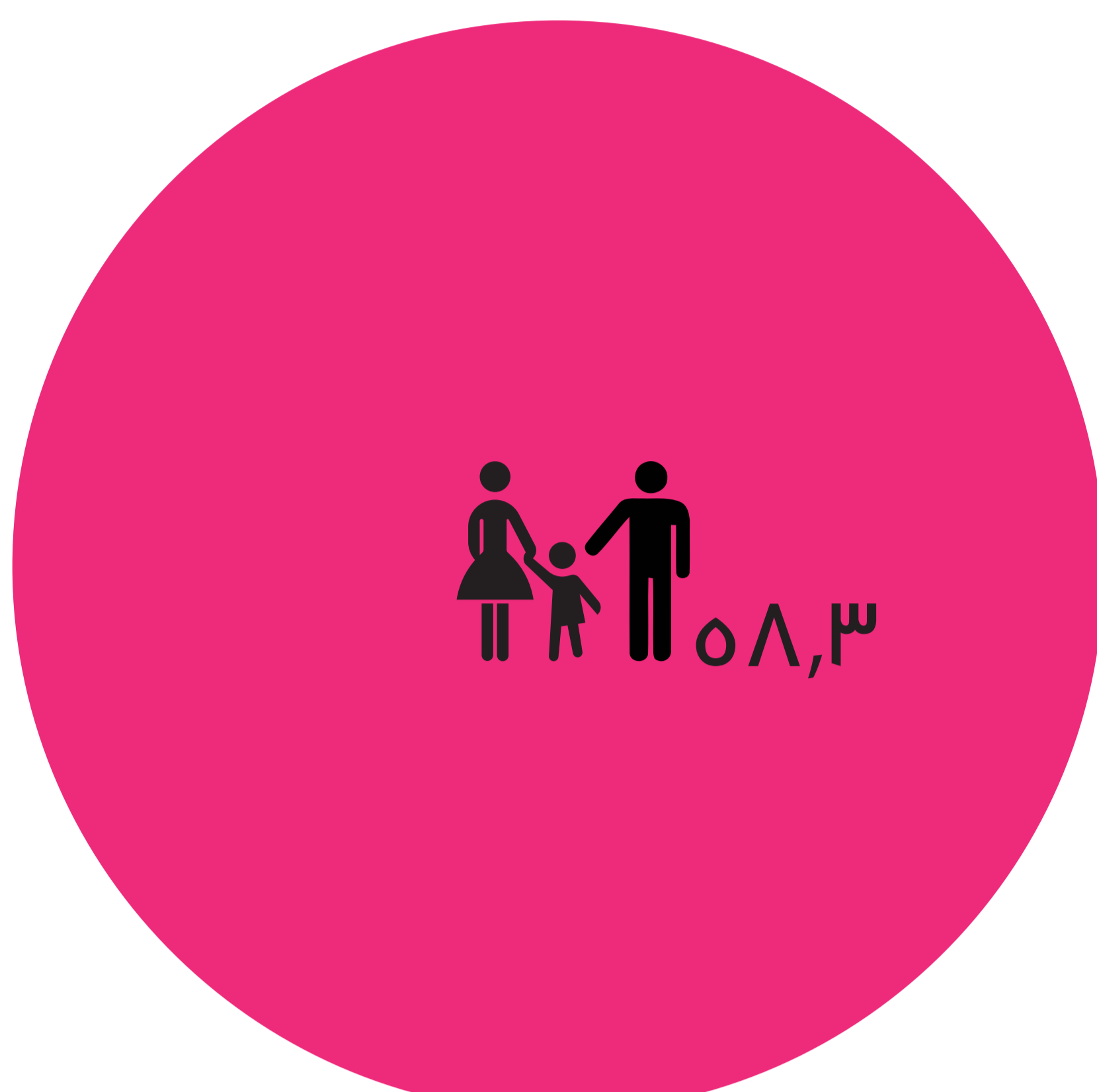
التركيبة السكانية

نوع الأسرة

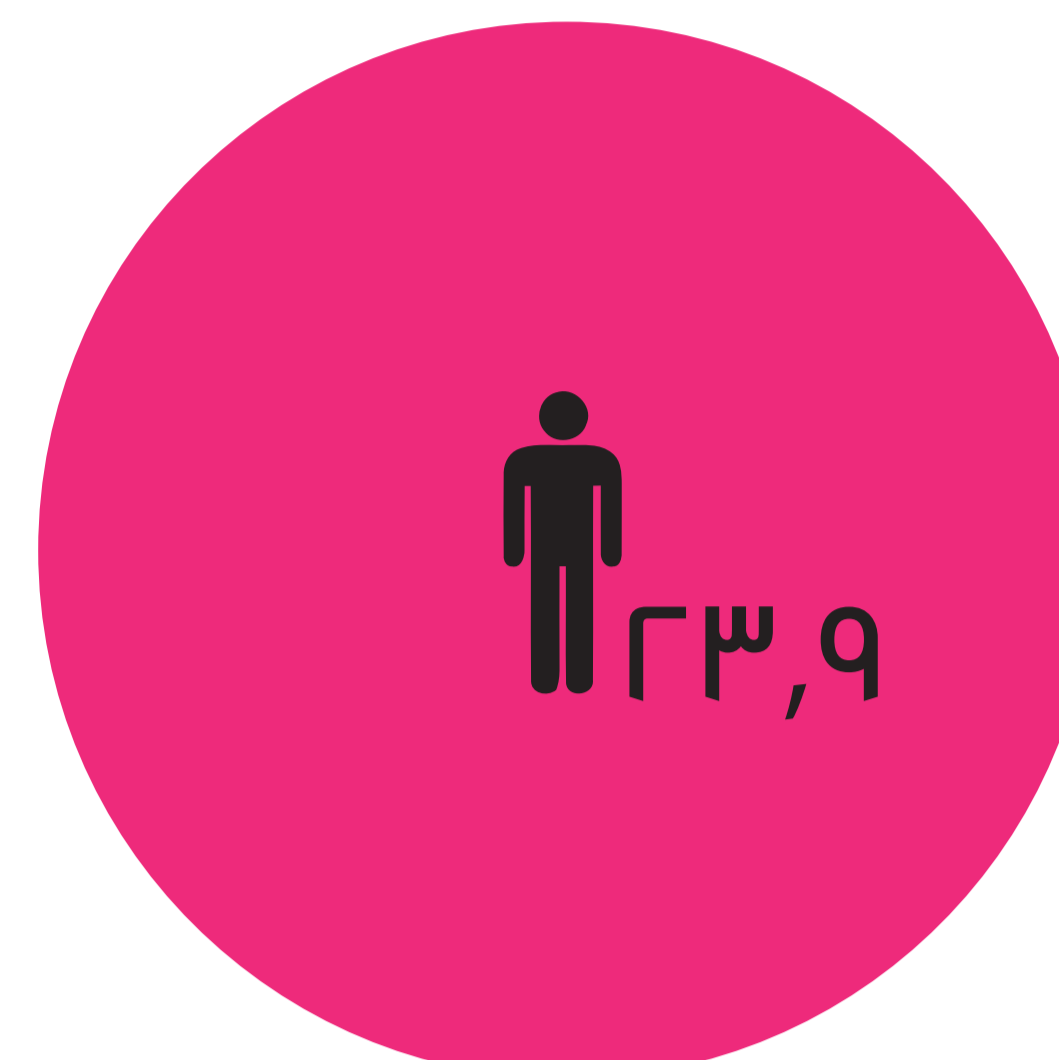
عائلة ممتدة



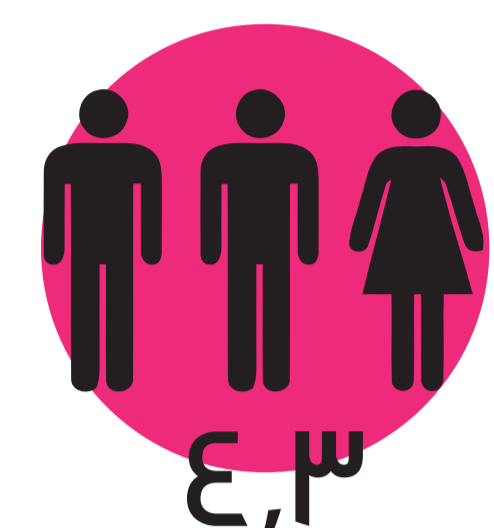
عائلة نواة



مسكن مؤلف
من فرد واحد

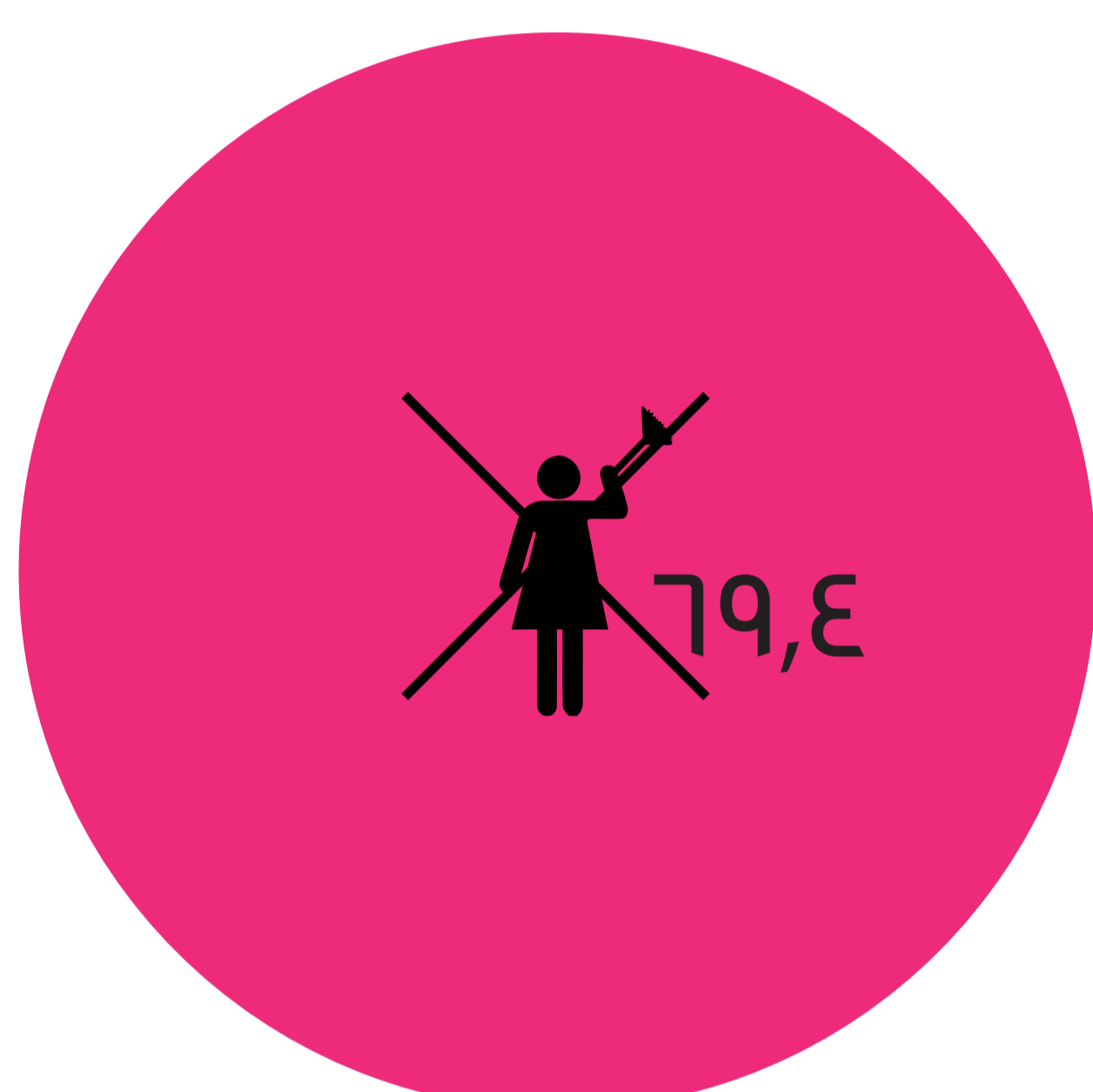


مسكن مؤلف
من أفراد
(غير عائلي)

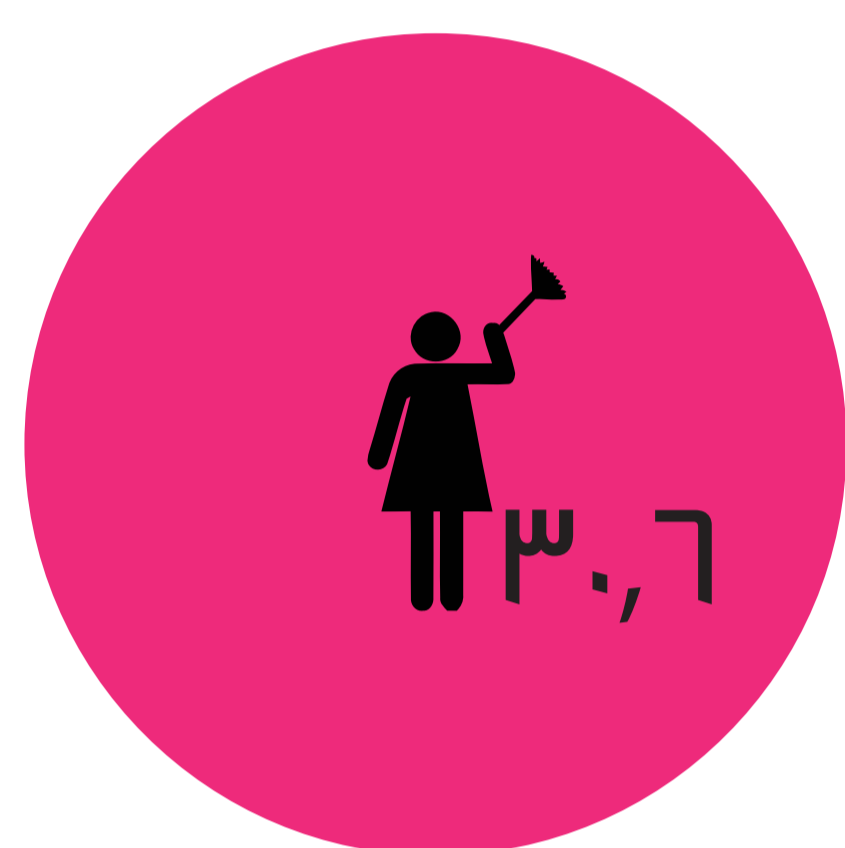


وجود عاملة منزلية تسكن مع الأسرة

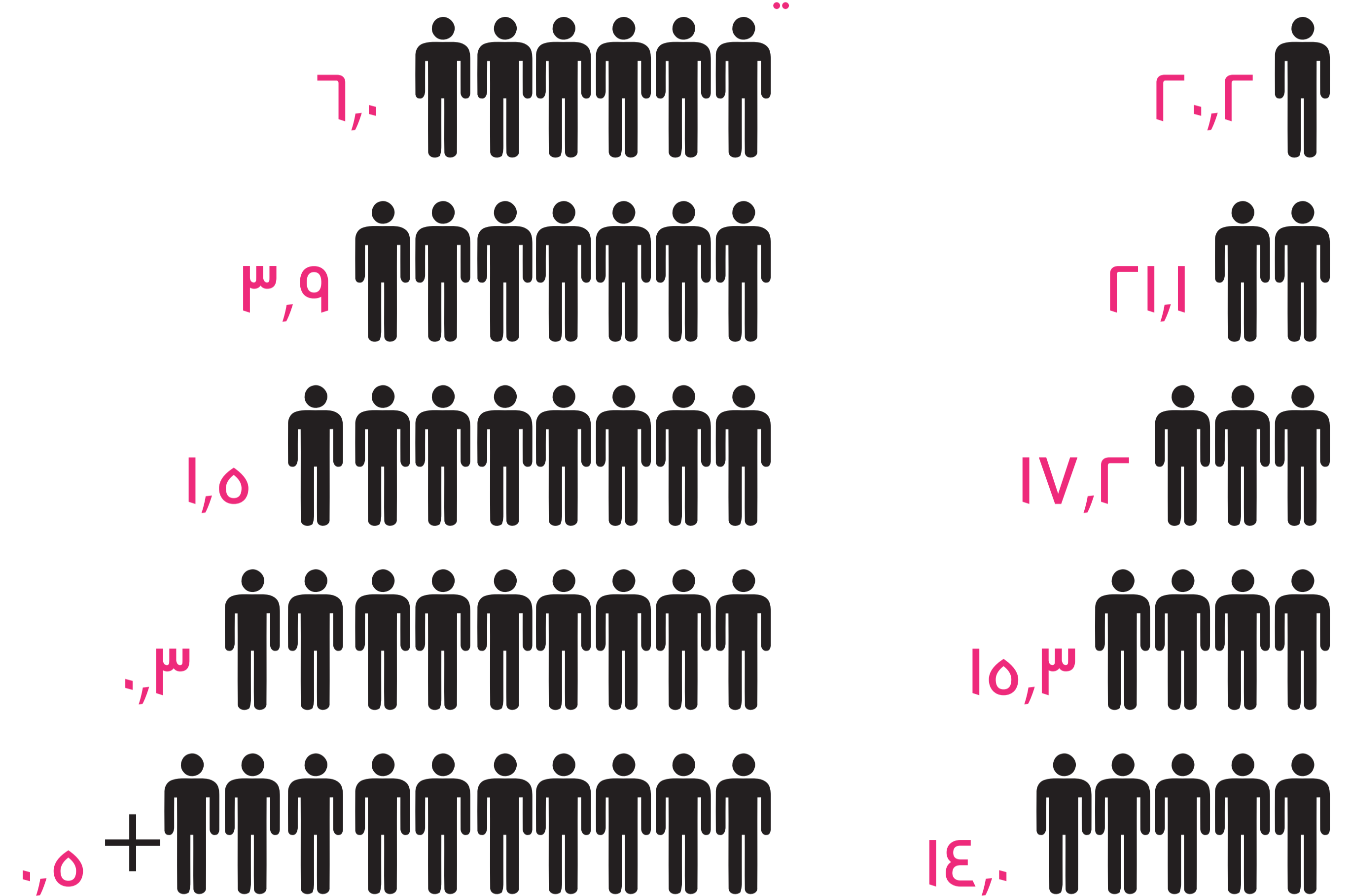
لا



نعم



متوسط عدد الأفراد في المسكن

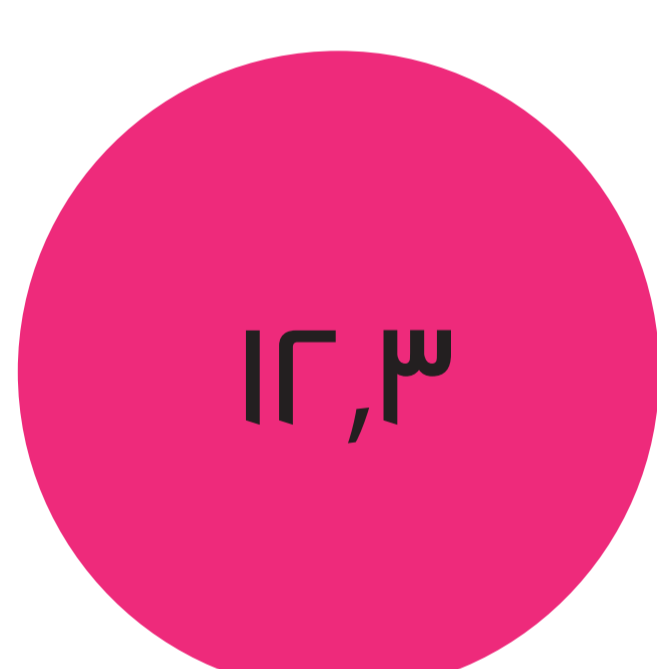


التوزيع العمري ومعدلات الذكورة للمساكن المؤلفة من فرد واحد

٦٥ سنة أو أكثر



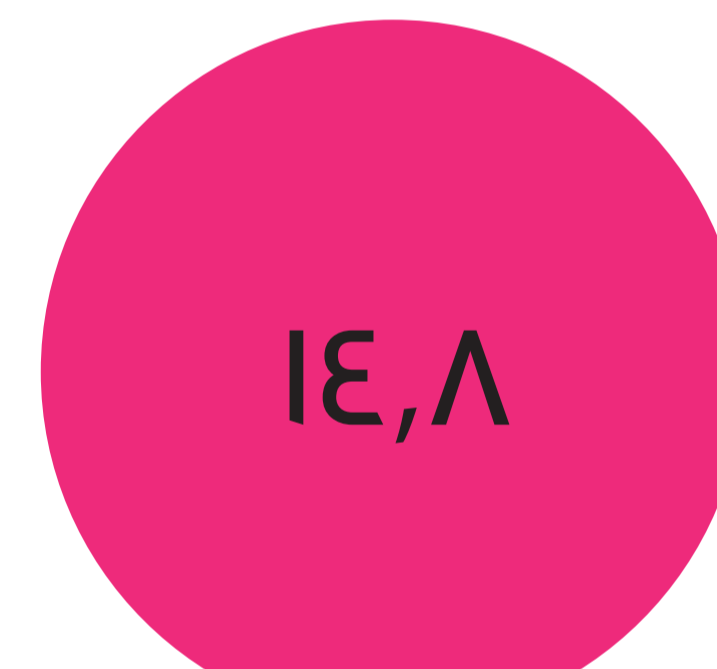
من ٥٥ إلى ٦٤ سنة



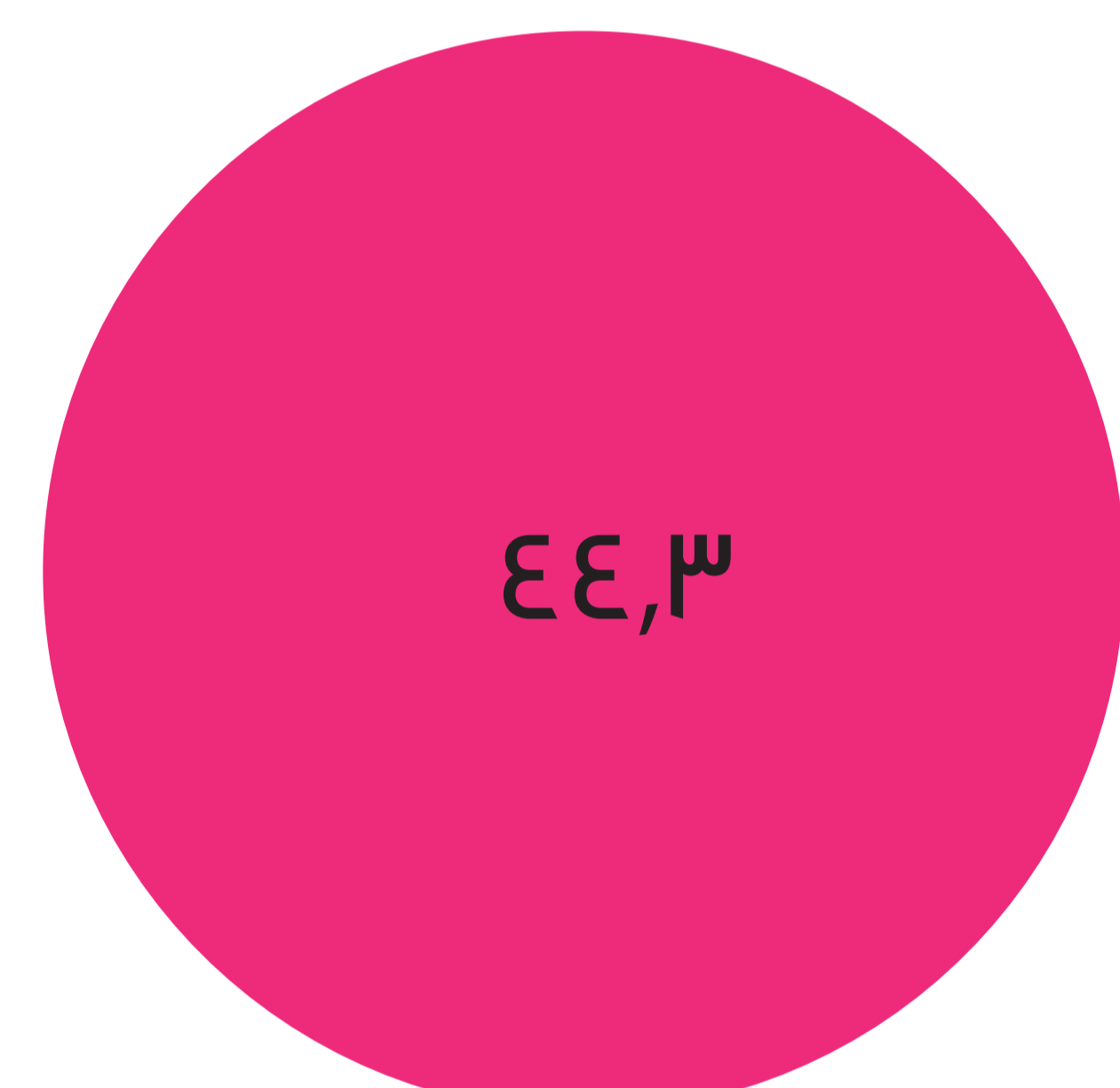
من ٤٥ إلى ٥٤ سنة



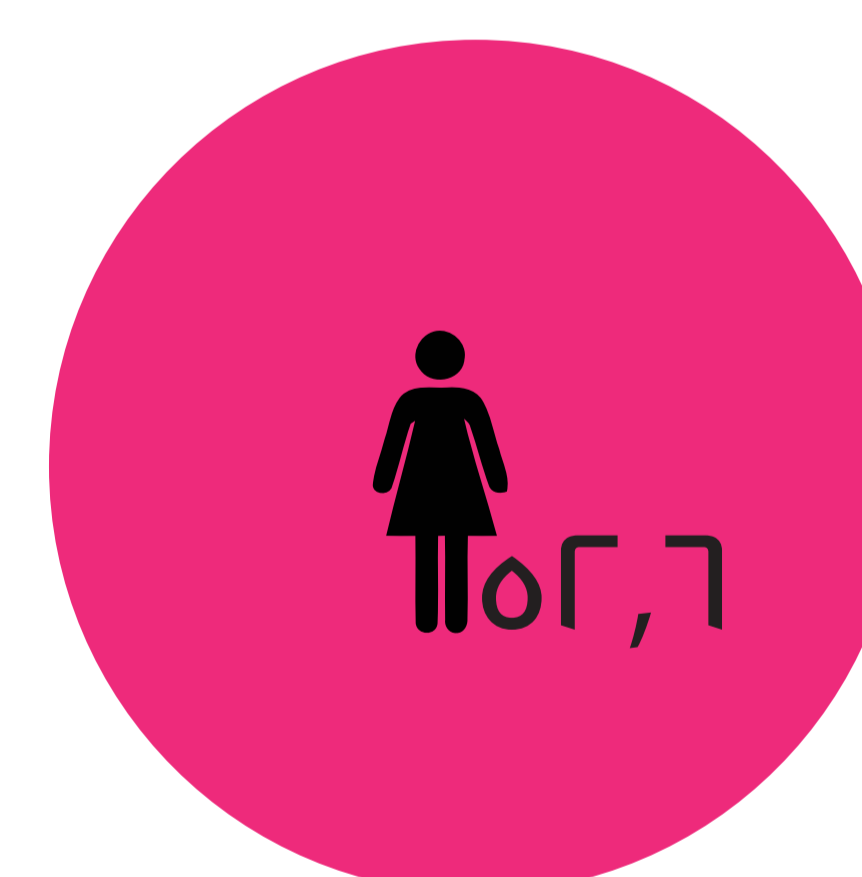
من ٣٥ إلى ٤٤ سنة



من ٢١ إلى ٣٤ سنة



معدلات النوع الاجتماعي



التوزيع العمري للمساكن غير العائلية

٦٥ سنة أو أكثر

من ٥٥ إلى ٦٤ سنة

من ٤٥ إلى ٥٤ سنة

من ٣٥ إلى ٤٤ سنة

من ٢١ إلى ٣٤ سنة

٣,٩

٣,٩

٩٢,٣